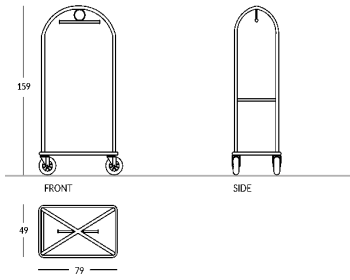


EBE

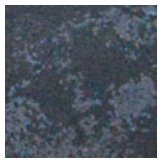
Elegante carro portaequipajes de dimensiones reducidas, ideal para hoteles con espacios reducidos. Marco de metal con perfil redondo; tubo con un diámetro de 3 cm y barra de suspensión integrada. Acabados disponibles: - acabado metálico: latón o acero - pintura en los colores Apir o en cualquier tono de la escala RAL Estante de apoyo de metal en caja y plastificado, equipado con junta de goma protectora antigolpes y revestido con una alfombra especial. Posibilidad de grabar con láser el logotipo o el nombre del hotel en la alfombra. Cuatro ruedas: dos fijas y dos pivotantes. Altura: 159 cm Ancho: 49 cm Profundidad:79 cm Peso: 19,90 kg



Versione



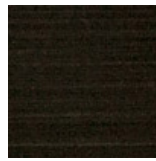
Finiture Metalliche | Metal finishes | Finitions métalliques



Acero industrial



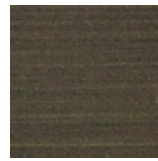
Acero brillante



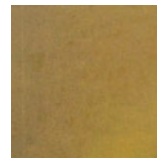
Latón Envejecido Oscuro



Latón bronce claro



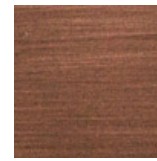
Latón bronce oscuro



Latón industrial

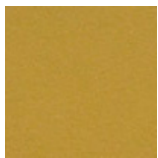


Latón brillante.

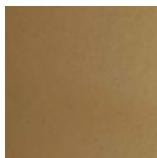


Cobre satinado efecto antiguo opaco

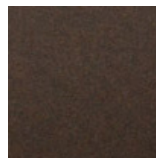
Finiture Verniciate | Painted finishes | Finitions peintes



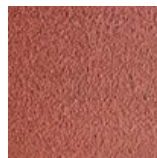
Oro



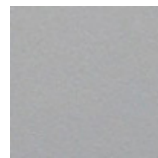
Oro antiguo



Bronze



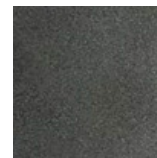
Simil Corten



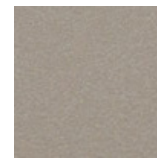
Silver



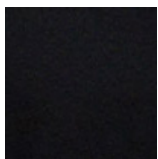
Tortora (Ral 1019)



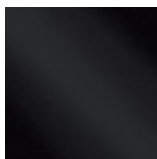
Canna di Fucile



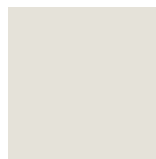
Antiguo De Luz



Matt black (Ral 9005)



Polished black (Ral 9005)



Matt white (Ral 9010)



Gris oscuro (Ral 7016)



Gris claro (Ral 7042)



Ral