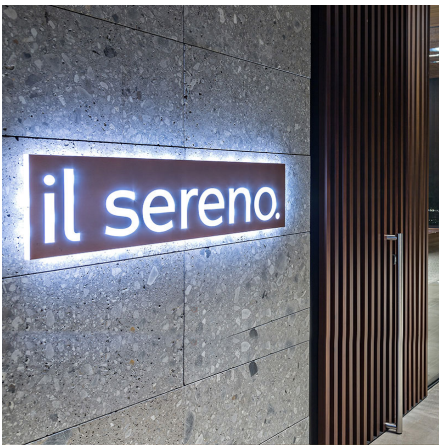
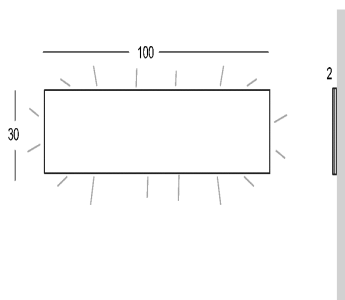


STRIPE-EX

Placa de exterior retroiluminada. Texto y dimensiones personalizables; posibilidad de elegir la fuente. Materiales disponibles: acero, aluminio, latón y plexiglás. Acabados disponibles (según el material): - metálica: efecto latón, acero o cobre - pintura en los colores Apir o en cualquier tono de la escala RAL Iluminación LED perimetral con color frío. Alimentador no incluido, disponible por separado. Fijación a la pared con tornillos. Posibilidad de añadir caracteres Braille para invidentes. Dimensiones estándar: 100 x 30 cm.



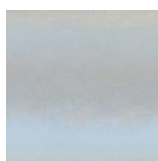
Versione



Finiture Metalliche | Metal finishes | Finitions métalliques



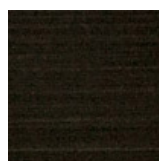
Acero industrial



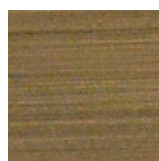
Acero brillante



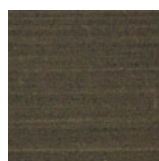
Acero satinado



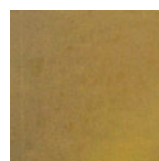
Latón Envejecido Oscuro



Latón bronce claro



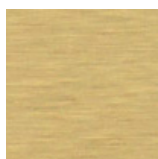
Latón bronce oscuro



Latón industrial



Latón brillante.



Latón satinado.